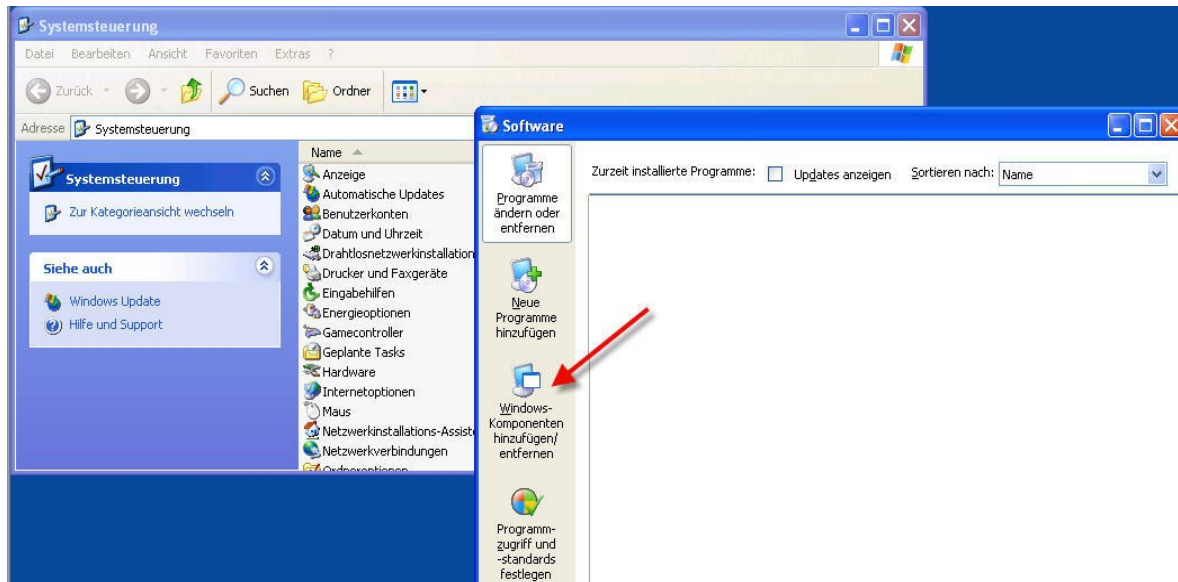


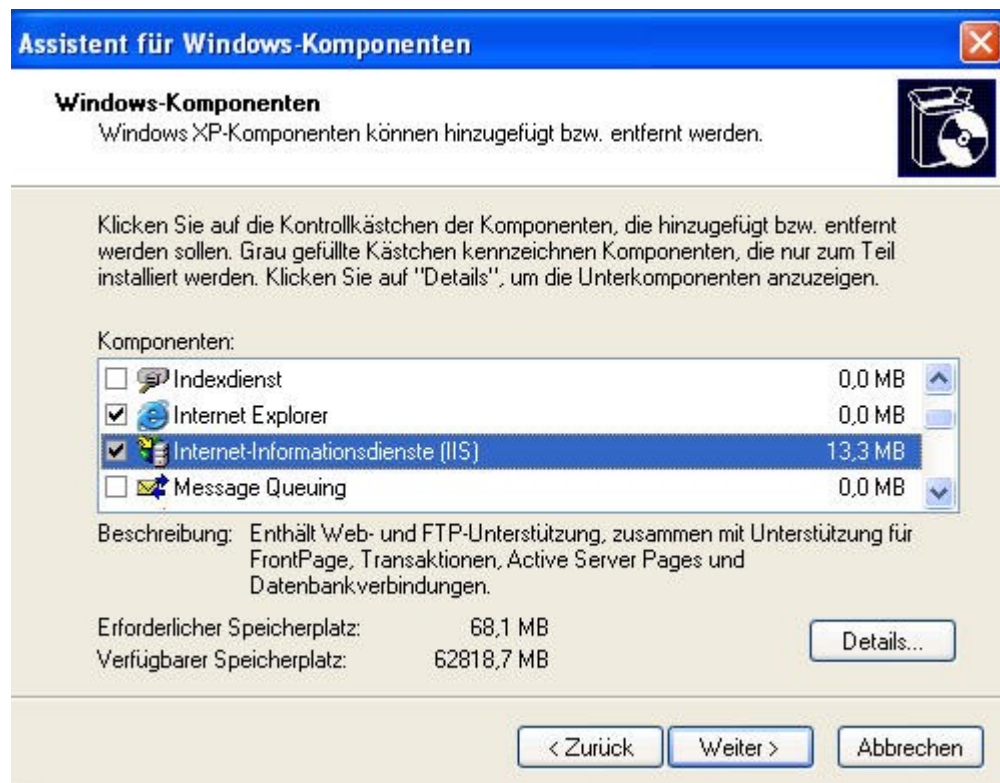
Nachinstallation Internet-Informationdienste (IIS)

Der IIS kann in der Systemsteuerung → Software nachinstalliert werden.
(Halten Sie dazu die Installations-CD bereit.)

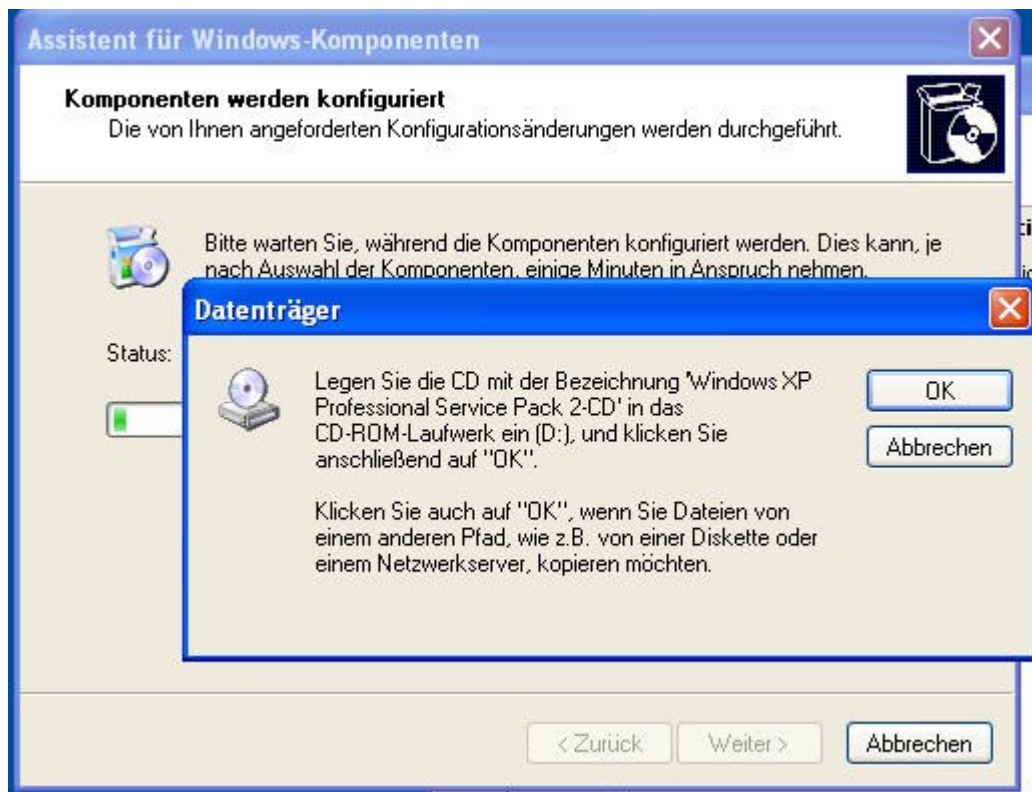
Klicken Sie auf „Windows-Komponenten hinzufügen / entfernen“



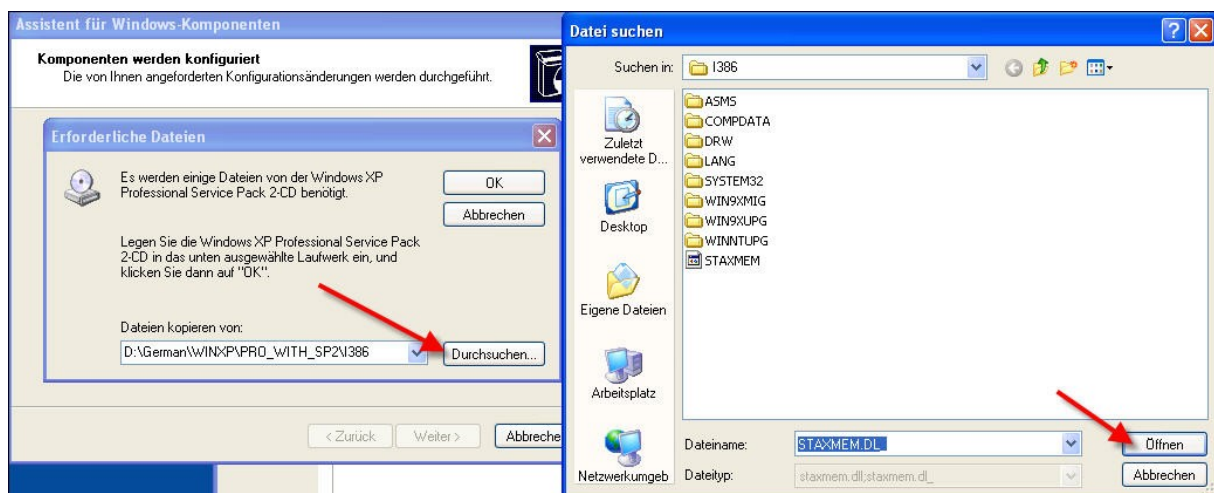
Sie können dort die „Internet-Informationdienste (IIS)“ auswählen.



Jetzt bittet der Installer, um die Installations-CD, um den IIS nach zu installieren.



Oft werden einige Komponenten scheinbar nicht gefunden; Sie müssen hier eine Eingabebestätigung machen. Erst auf „Durchsuchen“ klicken, dann auf „Öffnen“ und dann auf „OK“ .



Falls Sie auf Ihrem Rechner schon das .NET Framework 2.0 installiert hatten, müssen Sie dieses reparieren.

